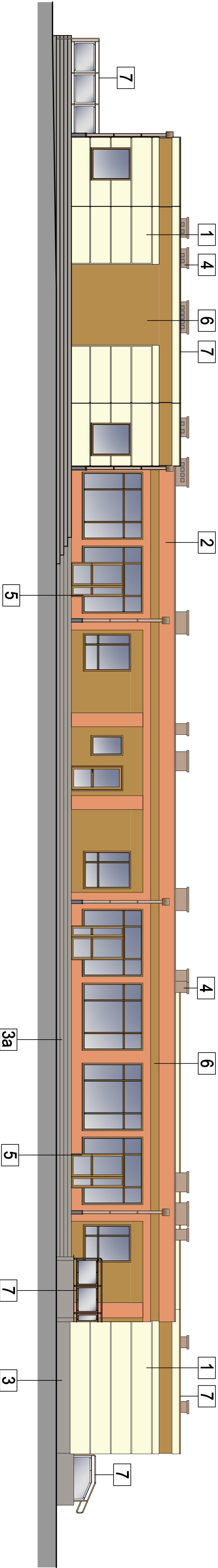
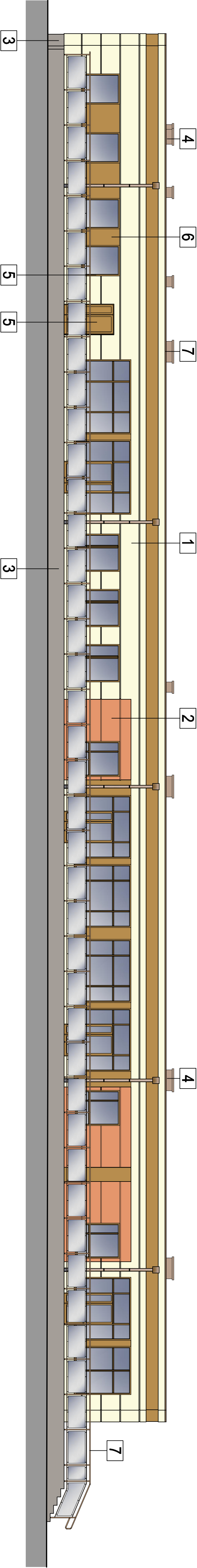


ELEWACJA POŁUDNIOWO - WSCHODNIA



ELEWACJA POŁUDNIOWO - ZACHODNIA



Kolory wg.
palety barw NCS

- 1

KOLOR nr S0510-G80Y
- 2

KOLOR nr S 2050-150R
- 3

Tynk żywiczny np. ATLAS
DEKO M nr 215
(szaro-pleśkowy)
- 3a

Pyłki gres antypoślizgowy mrozoodp.
kolor zbliżony do koloru tynku żywicznego
DEKO M nr 215
- 4

KOLOR nr 4005-Y40R
- 5

Siółka okienna/drzewna
kolor jasnobrązowy
- 6

Tynk żywiczny np. ATLAS
DEKO M nr 514
(brązowy)
- 7

Opis: białe, białe, białe / białe, białe
biało, białe, białe w kolorze
RAL 8001 (brązowy)

UWAGA: Kolory dobrać na podstawie numerów.
Niedopuszczalne jest dobieranie kolorów poprzez
porównanie ich z wydrukami.
Przed zakupem farb, należy uprzednio przedstawić
próbki kolorów inwestorowi do ostatecznej akceptacji.

INWESTOR	Miasto i Gmina Łasin ul. Radzyńska 2, 86-320 Łasin
INWESTYCJA	Budowa przedszkola miejskiego 6-cio oddziałowego przy Al. Młodości 1, 86-320 Łasin
BUDOWA PROJEKTOWA	Z.P. i U.B. BENBUD ul. Zamkowa 8A/27 86-300 Gnieźno
NAZWA PROJEKTU	KOLORYSTYKA ELEWACJI POŁUDNIOWO - WSCHODNIA POŁUDNIOWO - ZACHODNIA
SKALA	1:100
BRANŻA	ARCHIT.
DATA	09.2009r.
FAZA	PV
NUMER RYSUNKU	A13
FUNKCJA	AUTOR:
PROJEKTANT	mgr inż. Bartłomiej Ródek
OPRACOWANIE	mgr inż. Dariusz Samulowicz
OPRACOWANIE	mgr inż. Piotr Świerzyński
OPRACOWANIE	mgr inż. Anna Markiewicz
OPRACOWANIE	mgr inż. Anna Markiewicz